

Han-Modular® Domino Module der Firma HARTING

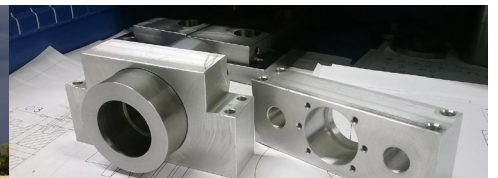


Neu im Portfolio.



Autorisierter Distributor.

- Platz- und Gewichtsersparnisse von bis zu 50%.
- Kürzere Montagezeiten.
- Mehr Verbindungsarten in einem Stecker möglich.
- Han-Modular und Domino-Module in einem Gehäuse.
- Stromzuleitung, Pneumatik, Daten- und Signalübertragung in einem Stecker kombinierbar.



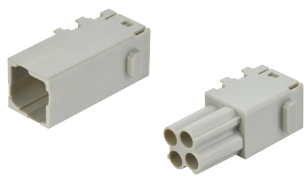
Unser Portfolio - geprüfte Qualität.

Han-Modular® Domino Module von HARTING

Die neuen Domino-Module von HARTING ermöglichen eine Vielzahl verschiedener Anschlussmöglichkeiten bei wesentlich geringerem Platzbedarf. Sie können auch mit den bisherigen Han-Modular Modulen in den Steckergehäusen kombiniert werden. So ist es kein Problem, das Han-Modular Modul für Leistung mit einem entsprechenden Domino-Modul auszutauschen um dann zusätzlich ein weiteres Domino-Modul zum Beispiel zur Datenübertragung hinzuzufügen. Die Domino-Module werden einfach zusammengesteckt und dann im Steckergehäuse platziert.

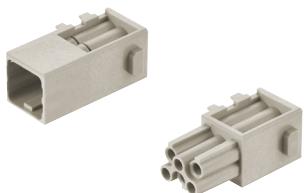


Domino-Module für Leistung



Han-Domino EE Cube, crimp

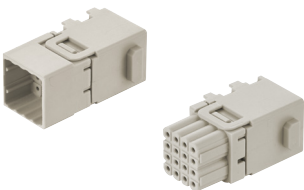
- 4 Kontakte
- 16 A / 400 V
- 0,14 ... 4 mm²
- Crimpanschluss, Han E



Han-Domino DD Cube, crimp

- 6 Kontakte
- 10 A / 250 V
- 0,14 ... 2,5 mm²
- Crimpanschluss, Han D

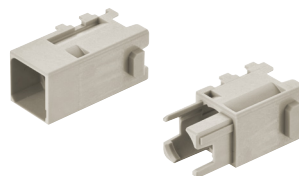
Domino-Module zur Signalübertragung



Han-Domino HD Cube, crimp

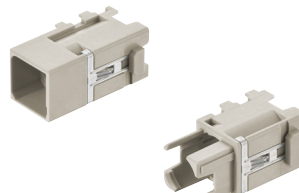
- 16 Kontakte
- 4 A / 32 V
- 0,09 ... 0,5 mm²
- Crimpanschluss, D-Sub

Domino-Module zur Datenübertragung



Han-Domino M12 Cube

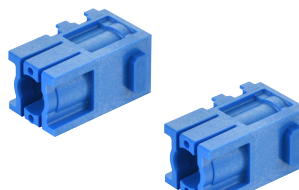
- für Han M12 Einsatz
- D-Kodiert (Kat. 5e)
- X-Kodiert (Kat. 6A)
- bis 10 Gbit/s



Han-Domino M12 GND Cube

- für 1 Han M12 Einsatz
- D-Kodiert (Kat. 5e)
- X-Kodiert (Kat. 6A)
- bis 10 Gbit/s
- Version mit zusätzlicher Schirmung zum Gelenkrahmen

Domino-Module für Pneumatik



Han-Domino Pneumatic Cube

- 1 Kontakt
- ≤ 10 bar
- 3 + 4 + 6 mm

